

Kotva plechová pro lehké zatížení KPL-M



Plášťová kotva vhodná pro kotvení v plných materiálech. V provedení s matkou.

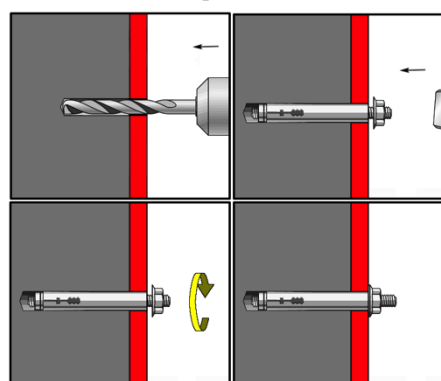
Použití:

- beton
- kámen
- plná cihla

Výhody:

- pevné ukotvení
- snadná aplikace

Aplikace



Technická data

Velikost	Vrták Ø	Závit	Min. hloubka vrtu	Min. hloubka kotvení	Max. tloušťka připev. mat.	Velikost klíče	Dopor. zatížení (beton 25)	
							tah	střih
8 x 45	8	M6	55	35	5	10	1,72	2,47
8 x 65	8	M6	75	35	30	10	1,72	2,47
8 x 85	8	M6	95	35	50	10	1,72	2,47
10 x 40	10	M8	50	40	5	13	2,55	3,90
10 x 50	10	M8	60	40	10	13	2,55	3,90
10 x 60	10	M8	70	40	20	13	2,55	3,90
10 x 75	10	M8	85	40	35	13	2,55	3,90
10 x 95	10	M8	105	40	55	13	2,55	3,90
12 x 60	12	M10	70	50	10	15	3,30	5,62
12 x 75	12	M10	85	50	25	15	3,30	5,62
12 x 100	12	M10	110	50	50	15	3,30	5,62
12 x 130	12	M10	140	50	80	15	3,30	5,62

Hodnoty jsou uvedeny v mm

Hodnoty doporučeného zatížení v kN
(1 kN = 100 Kg)