

Hmoždinka ocelová dutinová

HOD



Ocelová hmoždinka určená pro upevňování do dutých materiálů. Montuje se pomocí šroubováku nebo montážními kleštěmi. Hmoždinka se díky zoubkům v lemu při montáži neprotočí.

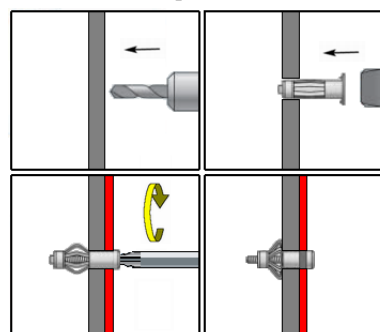
Použití:

- sádrokarton
- duté cihly
- dřevotříska

Výhody:

- snadná montáž
- optimální kotvení
- nejlepší upevňovací prvek v sádrokartonu

Aplikace



Technická data

Velikost	Vrták Ø	Délka hmoždinky	Max. tloušťka upev. materiálu	Závit	Doporučené zatížení (tah)	
					sádrokarton	dřevotříska
8 x 21*	7 - 8	21	4	M4	0,25	0,28
8 x 32	7 - 8	32	3 - 12	M4	0,25	0,28
8 x 38*	7 - 8	38	10 - 16	M4	0,25	0,28
8 x 54*	7 - 8	54	18 - 28	M4	0,25	0,28
10 x 52	9 - 10	52	3 - 16	M5	0,30	0,50
10 x 65*	9 - 10	65	11 - 32	M5	0,30	0,50
12 x 52	10 - 12	52	3 - 16	M6	0,40	0,60
12 x 65*	10 - 12	65	11 - 32	M6	0,40	0,60

Hodnoty jsou uvedeny v mm

Hodnoty doporučeného zatížení v kN
(1 kN = 100 Kg)

K dispozici jsou následující varianty:

HOD samostatné



HOD-O s okem



HOD-L se skobou



HOD-C s háčkem



HOD-S se šroubem

